



Exposition collective

AU FIL DES SOUVENIRS

du 11 novembre 2023 au 14 janvier 2024

Exposition collective

AU FIL DES SOUVENIRS

Pour terminer l'année en beauté, l'Estrée présente une exposition collective de huit artistes. Chaque artiste présenté dans cette collective flirte avec les souvenirs éphémères d'une réalité et les amène dans son imaginaire. Donnant naissance à une impulsion créative riche et à une liberté du geste sur la toile, le papier ou dans la matière.

- Suzy BALKERT**
- Marc JURT**
- Marie-Claire MEIER**
- Monique MONOD**
- Gilbert REINHARDT**
- Peter STALDER**
- Anne PANTILLON**
- Kurt VON BALLMOOS**

- céramique
- gravure
- technique mixte
- peinture et aquarelle
- lithographie
- peinture
- peinture et monotype
- aquarelle



↑ Marc Jurt, *Liaison sauvage*, eau-forte et aquarelle, 76 x 57 cm



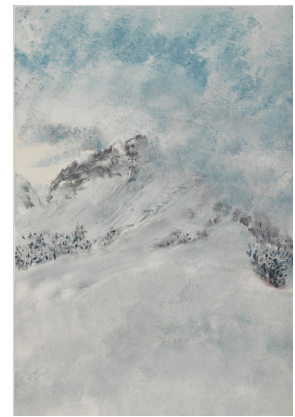
↑ Peter Stalder, *Glycine*, huile sur toile, 30x40 cm



↑ Marc Jurt, *Ile tout à fait japonaise*, eau-forte et aquarelle, 65x50 cm



↑ Marie-Claire Meier, *Code*, pâte de coton et papier, 30x23 cm



↑ Anne Pantillon, *Bourrasque*, monotype, 52 x 37 cm



↑ Anne Pantillon, *Printemps*, monotype sur papier Rives, 31x41 cm



↑ Kurt von Ballmoos, *Ciel bas*, aquarelle, 20x26 cm



↑ Suzy Balkert, *Oiseaux*, céramique



↑ Gilbert Reinhardt, *Sans-titre*, lithographie, 65x50 cm



↑ Monique Monod, *Indigo*, huile sur toile, 30x40 cm

L'Estrée a le plaisir de vous inviter au vernissage de l'exposition

AU FIL DES SOUVENIRS

en présence des artistes

Samedi 11 novembre dès 16h

Exposition du 11 novembre 2023 au 14 janvier 2024

(Fermeture du 25 décembre 2023 au 2 janvier 2024)

THÉÂTRE

ÂGE MÛR ET GUEULE DE BOIS

« Un spectacle drôle, mélancolique et musical, au ton désinvolte. »

Compagnie : Qu'est-ce t'as toi ?

Avec Paola Landolt, Timothée Haller et Stéphane Rentznik

Samedi 2 décembre à 19h

Dimanche 3 décembre à 18h

Réservation à fondation@estree.ch

Plus d'info sur www.estree.ch

L'ESTRÉE

Expositions - Concerts
Théâtre - Littérature

BOURG-DESSOUS 5 – 1088 ROPRAZ

021 903 11 73 – fondation@estree.ch – www.estree.ch

Ouvert du mercredi au dimanche de 14h à 18h (ou sur rdv)

Transport privé organisé pour le vernissage et durant l'exposition (en semaine) entre Épalinges-Croisettes (métro) et Ropraz. Merci de réserver 24h à l'avance par email ou par téléphone.

Aller-Retour - Tarif individuel CHF 10.-/pers. ou Tarif de groupe (dès 2 personnes) CHF 5.- /pers.