

**ALBERTINE**

Ian **ANÜLL**

Francis **BAUDEVIN**

Sophie **BOUVIER**

**AUSLÄNDER**

François **BURLAND**

Gianfredo **CAMESI**

Pierre **CHEVALLEY**

Frédéric **CLOT**

Claudia **COMTE**

Jean **CROTTI**

Philippe **DELÉGLISE**

Hadrien **DUSOIX**

Stéphane **DAFFLON**

Philippe **DECRAUZAT**

Peter **EMCH**

Olivier **ESTOPPEY**

Alex **HANIMANN**

**HAYDÉ**

Alain **HUCK**

Jean-Michel **JAQUET**

Vincent **KOHLER**

Aloïs **LICHTSTEINER**

Alexandre **LOYE**

Mingjun **LUO**

Jean-Luc **MANZ**

Luc **MATTENBERGER**

**MIX & REMIX**

Olivier **MOSSET**

Karim **NOURELDIN**

Farhad **OSTOVANI**

**PALÉZIEUX**

Carmen **PERRIN**

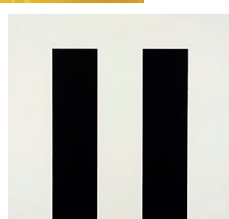
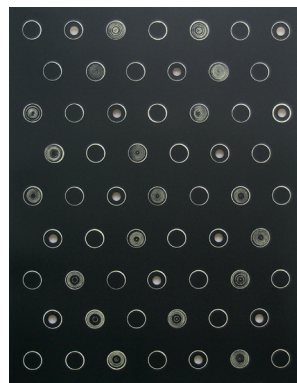
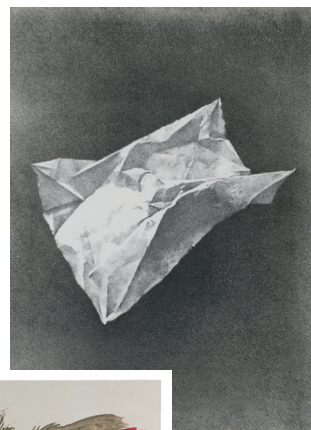
Anne **PEVERELLI**

Didier **RITTENER**

Christian **ROBERT-TISSOT**

Gottfried **TRITTEN**

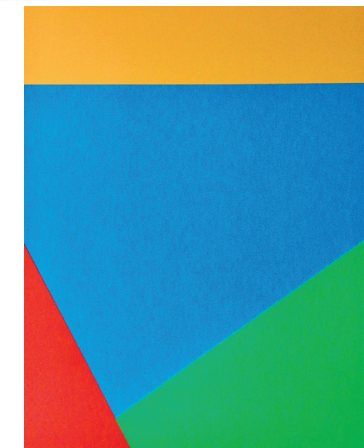
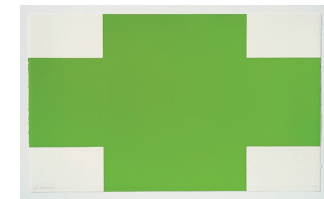
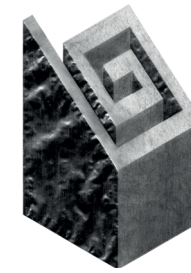
Tilo **STEIREIF**



# Atelier Raynald Métraux

Cette exposition réalisée en collaboration avec Raynald Métraux, imprimeur et éditeur d'art, présente une sélection d'estampes contemporaines éditées par son atelier. C'est dans cet atelier souvent méconnu du public que l'artiste et l'artisan travaillent ensemble pour la production de multiples dans les techniques traditionnelles.

Né en 1958 à Lausanne, Raynald Métraux pratique la lithographie dans les ateliers Prolitho et Grapholith, de 1980 à 1988. Il fréquente le Tamarind Institute Albuquerque USA puis l'atelier Franck Bordas à Paris. En 1991, il crée son propre atelier à Lausanne où il pratique la lithographie, la lithogravure, la linogravure, la typographie, la xylogravure et le monotype. Depuis 2008, il enseigne à la Haute École d'Art et de Design de Genève. Raynald Métraux partage son activité entre les travaux de commande pour les artistes ou les éditeurs, ses propres éditions, la vente d'estampes et l'organisation d'expositions. Les estampes éditées par l'atelier font parties de nombreuses collections et ont fait l'objet de diverses expositions. Raynald Métraux est une référence essentielle de la création d'estampes contemporaines en Suisse Romande.



© Yves Leresche

© Yves Leresche

- ↑ Raynald Métraux avec pierres lithographiques
- Édition de Sophie Bouvier Ausländer
- Encrage d'une pierre de Frédéric Clot



L'Estrée a le plaisir de vous inviter au vernissage de l'exposition

## ESTAMPES CONTEMPORAINES DE L'ATELIER RAYNALD MÉTRAUX

**Samedi 29 avril dès 16h**

Exposition du 26 avril au 4 juin 2023  
Visite commentée par Raynald Métraux samedi 13 mai à 16h

---

CONCERT

### INTRA-MUROS

La mélodie du piano écoute les mots, puis lui répond.  
C'est un dialogue poétique et musical.  
Avec comme fil conducteur, la beauté.

**Blaise METTRAUX** - compositeur et pianiste  
**Nicolas RUEGG** - auteur et comédien

**Sa 6 et Di 7 mai à 17h**

Réservation à [fondation@estree.ch](mailto:fondation@estree.ch)  
Plus d'info sur [www.estree.ch](http://www.estree.ch)

---

**L'ESTRÉE**

Expositions - Concerts  
Théâtre - Littérature

BOURG-DESSOUS 5 – 1088 ROPRAZ

021 903 11 73 – [fondation@estree.ch](mailto:fondation@estree.ch) – [www.estree.ch](http://www.estree.ch)

Ouvert du mercredi au dimanche de 14h à 18h (ou sur rdv)

Transport privé organisé pour le vernissage et durant l'exposition (en semaine) entre Épalinges-Croisettes (métro) et Ropraz. Merci de réserver 24h à l'avance par email ou par téléphone.

Aller-Retour - Tarif individuel CHF 10.-/pers. ou Tarif de groupe (dès 2 personnes) CHF 5.- /pers.

ASSOCIATION  
DES AMIS DE L'ESTRÉE

Moudon  
Ropraz • 10 min  
Route de Berne  
Lausanne

Sandoz

FONDATION  
PHILANTHROPIQUE  
FAMILLE SANDOZ